



Temporizzatori luce-scale MIN

I prodotti ideali per comandare circuiti di illuminazione o ventilazione per intervalli di tempo definiti dall'utente.

I temporizzatori silenziosi MINs e MINt hanno nuove funzioni (più ampio il range di temporizzazioni regolabili, disponibili con preavviso di spegnimento, etc.).

La famiglia si è ampliata con il nuovo MINt che include anche la funzione di relè ad impulso.

[esempio di applicazione](#) (.pdf 391Kb)

[Temporizzatori luce scale](#) (.pdf 79Kb)

Notizia inserita il 06/01/2009



qualità dell'aria da canale: ora la vediamo

Le sonde qualità dell'aria Symaro da canale, sono oggi disponibili con display LCD come le sonde ambiente. Ideali per la misurazione della qualità dell'aria, questi dispositivi offrono, grazie alla presenza di display, una visualizzazione istantanea del valore rilevato facilitandone l'utilizzo e migliorando anche l'efficienza.

Questo tipo di sonde viene utilizzato per la misurazione della concentrazione di anidride carbonica (CO₂) o come sonde combinate per il controllo delle sostanze volatili organiche composte (VOC, ad esempio fumo, sudore o detersivi), della temperatura (T) e dell'umidità (H).

La lettura del dato relativo al CO₂ è visualizzata in ppm (parti per milione). Sulle sonde combinate di CO₂ / T e CO₂ / T / H i valori misurati sono visualizzati in modo alternativo. Inoltre nella sonda di CO₂ / VOC il valore massimo delle due grandezze misurate viene presentato sotto forma di diagramma a barre (istogramma).

Caratterizzate da un design compatto e dotate di tre-camere d'aria d'aspirazione brevettate del tubo d'aspirazione, le sonde Symaro non necessitano dell'allineamento con la direzione del flusso d'aria. La concentrazione di CO₂ è misurata in una cella che è completamente isolata dai morsetti e dai cavi di collegamento. Ciò significa che l'installazione delle sonde non richiede particolari misure precauzionali o impieghi di sigillature e guarnizioni supplementari.

Notizia inserita il 09/01/2009



Quando il livellostato diventa "intelligente"

Siemens propone sul mercato del rilevamento i suoi nuovi interruttori di livello a vibrazione, Sitrans LVL100 e LVL200. Questi rilevatori misurano e regolano il livello dei liquidi, ma soprattutto segnalano sia quando un livello è raggiunto, che quando è necessario ripristinarlo, proteggendo le pompe dalle marce a secco.

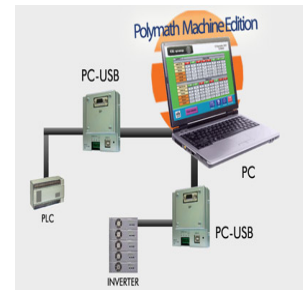
I nuovi dispositivi, compatti e facili da utilizzare, lavorano in modo affidabile anche quando le condizioni di processo cambiano, ad esempio in caso di variazioni della permittività dielettrica o formazione di vapore o bolle.

Grazie alla forma compatta, il modello Sitrans LVL100 si può installare anche in impianti dove lo spazio è limitato, in serbatoi in pressione e per proteggere le pompe contro le marce a secco, e può essere montato in verticale, in orizzontale o inclinato. È inoltre adatto a tutte le tubazioni con un diametro nominale superiore al DN25.

Immuni da vibrazioni esterne, gli apparecchi, conformi alla normativa SIL2, sono stati studiati per garantire un'elevata stabilità nel tempo e sono equipaggiati con speciali piezoattuatori estremamente affidabili anche con temperature fino a 250 gradi Celsius. In caso di danno o deterioramento, inoltre i microinterruttori di fail-safe generano un allarme.

[Manuale](#)

Notizia inserita il 14/01/2009



ESA ed il PC diventa un Pannello Operatore

ESA completa la proposta per la supervisione, con la presentazione delle schede di interfaccia PC-USB che permettono l'utilizzo del software Polymath Machine Edition, su di un qualunque PC, con la possibilità di avvalersi di tutti i driver Polymath.

Le schede PC-USB non sono semplici adattatori, ma vere e proprie schede di interfaccia dotate di un microprocessore dedicato che gestisce la comunicazione verso il campo in maniera completamente autonoma, in modo da sgravare totalmente il PC master da tale compito, garantendo così il rispetto dei tempi di comunicazione con i vari protocolli indipendentemente dal carico del PC.

La scelta della interfaccia USB come standard di comunicazione verso il PC garantisce inoltre la piena compatibilità con qualsiasi PC presente sul mercato (Industriale, Office e Notebook) ad un prezzo nettamente competitivo.

Vengono proposti tre differenti modelli di interfaccia USB:

PC-USB SP: versione seriale con interfaccia RS232/RS485 verso il campo e pinout ESA in grado di supportare tutti i driver seriali presenti in Polymath e Siemens MPI (sia alla velocità di 187.500 KBit/s che a 1.5Mbit/s)

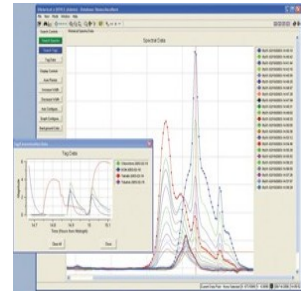
PC-USB DP: versione in grado di supportare Profibus DP-Slave

PC-USB CAN: versione in grado di supportare i protocolli CANOpen, Devicenet e qualsiasi altro driver 'CAN based'

E' possibile inoltre collegare fino a due schede PC-USB allo stesso PC permettendo al software di comunicare contemporaneamente con due driver differenti allo stesso tempo (es. PLC - Inverter) e consentendo perfino di gestire lo scambio dei dati tra i differenti dispositivi utilizzando il PC come un "convertitore di protocollo".

Info : www.esahmi.com

Notizia inserita il 15/01/2009



Imminente lancio di Proficy RX 2.0 per il settore farmaceutico

GE Fanuc Intelligent Platforms, ha annunciato oggi il lancio di Proficy RX 2.0, per la gestione della produzione: una nuova versione del modulo applicativo suite Proficy dedicato al settore farmaceutico. Proficy RX 2.0 è un'applicazione chiave per l'introduzione della tecnologia analitica di processo (PAT, Process Analytical Technology), che permette di acquisire maggiore comprensione dei processi e della loro variabilità alle aziende del settore Life Science.

Grazie al supporto per l'iniziativa PAT della FDA, studiata per consentire ai produttori di farmaci di adattarsi all'evoluzione dei trend e di adottare nuove tecnologie e metodologie, Proficy RX è una soluzione completa, integrata, adatta a molte applicazioni (cristallizzazione, monitoraggio delle reazioni, essiccamento, miscelazione), in grado di assicurare soluzioni rapide per migliorare la produzione.

"Proficy RX è stato progettato con un'interfaccia utente specifica per la tecnologia PAT, nonché con una struttura dei comandi idonea agli ambienti dotati di predisposizione PAT", ha proseguito Cubizolles. "La combinazione delle funzioni di SQL e Proficy Historian assicura una capacità di archiviazione efficiente e sicura delle informazioni, compresi i dati di configurazione, di processo e spettrali, offrendo un unico e valido sistema di registrazione dei dati".

Fra le nuove caratteristiche di Proficy RX 2.0 figurano: il Visual Script Wizard, Proficy RX OPC Server DA 3.0, SQL Server Express, Advanced Process Analytics (Strumenti avanzati di analisi dei processi) e l'Integrazione con Proficy Change Management.

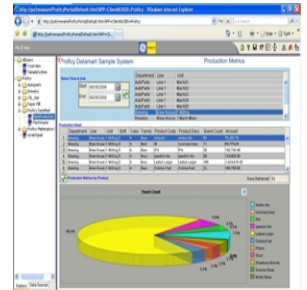
La nuova versione di Proficy RX integra molte funzionalità frutto dei feedback dei clienti sulle caratteristiche che essi ritengono importanti. Gli utenti, ad esempio, hanno ora la possibilità di salvare i file di configurazione di Proficy RX sul server di Proficy Change Management e di eseguire le operazioni di salvataggio, eliminazione e apertura di qualunque file di configurazione di Proficy RX da e verso il server. Proficy Change Management mantiene traccia delle versioni della configurazione, offrendo ai clienti del settore Life Science gli strumenti necessari per potersi adeguare ai regolamenti.

Grazie alle sue robuste funzioni di acquisizione e analisi dei dati, Proficy RX consente di elaborare in modo rapido e preciso grandi quantità di dati di produzione essenziali. La capacità di interfacciarsi con applicazioni per l'Analisi Multivariata (MVA, Multi-Variate Analysis) di terze parti permette di introdurre Proficy RX nelle applicazioni esistenti che utilizzano già software MVA, oppure come elemento di un sistema PAT completo.

AZIENDA:

GE Fanuc Intelligent Platforms

Notizia inserita il 15/01/2009



Gestione della produzione ecco il Proficy DataMart

Con questa nuova applicazione, GE Fanuc rafforza le funzionalità di Enterprise Manufacturing Intelligence del modulo Production Management per la definizione dei parametri di riferimento e l'analisi comparativa delle prestazioni degli impianti.

GE Fanuc Intelligent Platforms, una divisione di GE Enterprise Solutions, ha annunciato il lancio di Proficy DataMart, un'applicazione aggiuntiva che va ad arricchire la suite Proficy di prodotti software per la gestione della produzione. Proficy DataMart raggiunge il cuore delle attività produttive dell'azienda, fornendo un quadro unitario delle sue prestazioni operative. La sua potente tecnologia di cubatura dei dati si trova al livello più alto della suite di moduli software Proficy Plant Applications e incrementa le già solide capacità di reporting e analisi di Proficy, a livello sia di produzione che di gestione.

Proficy DataMart fornisce una piattaforma che consente di ridurre i tempi, i costi e la complessità nel produrre rapporti ed analisi dettagliati integrando le centinaia di rapporti, viste e strumenti di analisi disponibili in Proficy Plant Applications. L'applicazione dà accesso ad informazioni precise e tempestive su prodotti, processi e attività produttive, vitali per il successo strategico e operativo delle aziende di produzione. La sua capacità di operare su server multipli, fusi orari differenti e in numerose lingue, supporta le attività in maniera ininterrotta collegandosi ai vari siti Proficy, sia a livello locale, sia regionale, che globale. Le elevate prestazioni introdotte nella sua architettura permettono di sfruttare ai massimi livelli le tecnologie del software Proficy ormai diffuse e sperimentate nelle aziende di tutto il mondo per fornire in tempo reale le informazioni essenziali per il conseguimento degli obiettivi aziendali.

Proficy DataMart offre una nuova architettura che introduce realmente la 'E' di Enterprise nell'acronimo EMI in un prodotto standard supportato da GE Fanuc. I clienti che utilizzano Proficy Plant Applications sanno cosa significa prendere decisioni rapide ma ponderate negli ambienti di produzione: grazie a questi nuovi strumenti le aziende possono ora sfruttare le informazioni disponibili al proprio interno per supportare tutte le attività svolte.

La cube technology di Proficy DataMart per l'analisi dei dati in tempo reale mette a disposizione le informazioni in una forma comprensibile utilizzando la nomenclatura, i parametri di valutazione e i calcoli definiti dall'utente. Eliminando la necessità di comprendere gli schemi dei database di produzione, DataMart estende le funzionalità di reporting e di analisi ad hoc di Proficy Plant Applications: mettendo tutti i dati a disposizione di Proficy Portal, Microsoft Excel e Microsoft SQL Reporting Services permette di accedere ai report dal programma prescelto.. Essendo basato su standard aperti OLAP, Proficy DataMart sfrutta inoltre l'infrastruttura di Business Intelligence ed Enterprise Performance Management esistente presso gli utenti, e supporta le strategie di archiviazione dei dati già utilizzate dall'utente.

Per ulteriori informazioni, visitare il sito www.gefanuc.com/productionmanagement

AZIENDA:

GE Fanuc Intelligent Platforms

www.gefanuc.com

Notizia inserita il 15/01/2009